



**Willkommen
zur Info-Veranstaltung
der BBS Fredenberg**

**Berufliches Gymnasium
und Fachoberschule**



BBS
FREDENBERG



Qualifizieren &
Integrieren

ABLAUF

- **ÜBER DIE BBS**
- **SCHULFORMEN**
- **SCHULLEBEN**
- **ANMELDUNG**

- **ZUSATZINFORMATIONEN**

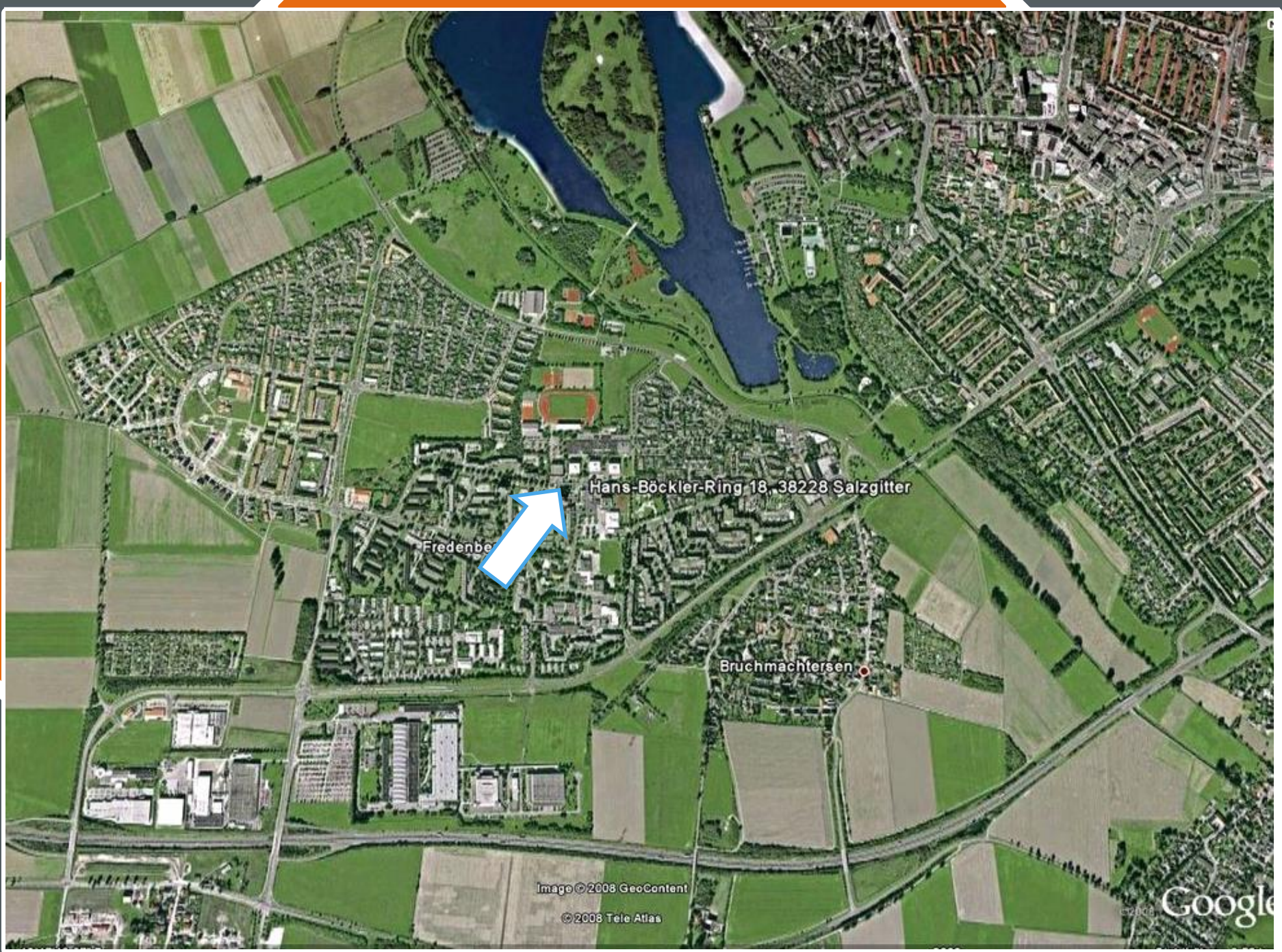




BBS FREDENBERG

QUALIFIZIEREN UND INTEGRIEREN

ÜBER DIE BBS



Hans-Böckler-Ring 18, 38228 Salzgitter

Fredenbe

Bruchmächtersen

Image © 2008 GeoContent

© 2008 Tele Atlas

Google

ALLGEMEINE DATEN

- ca. 2200 Schüler (FOS ca. 250, BG ca. 110)
- ca. 120 Lehrkräfte



Wir sind ausgezeichnet!



BBS Fredenberg



The graphic features a large orange handprint on the left side. To its right, the text 'ORANGE THE WORLD' is written in a bold, orange, sans-serif font, stacked vertically. Below this, the year '2021' is written in a larger, bold, black, sans-serif font. The background of the graphic is light gray, with a large, vibrant orange and yellow paint splatter on the right side.

ORANGE
THE
WORLD
2021

**16 Tage zur Beendigung der
Gewalt gegen Frauen**



- | | |
|--------------------------------|-----------------|
| Einsamkeit | Übelkeit |
| Trauma | Verzweiflung |
| Schuldgefühle | Panik |
| Angst | Schlaflosigkeit |
| Folgen der Gewalt gegen Frauen | |
| Hilfslosigkeit | Leere |
| Ekel | Hass Schmerz |
| Konzentrationschwierigkeit | |
| Scham | Wut |
| Misstrauen | |







Zivilcouragepreis 2022

ALLGEMEINE DATEN

- komplette Sanierung und Modernisierung
 - moderne fertigungs- und automatisierungs-technische Anlagen (zertifiziertes Innovationszentrum für Fertigungstechnik und Prozessautomation)





ALLGEMEINE DATEN

- komplette Sanierung und Modernisierung
 - moderne fertigungs- und automatisierungs-technische Anlagen (zertifiziertes Innovationszentrum für Fertigungstechnik und Prozessautomation)
 - neue Rechnerräume





ALLGEMEINE DATEN

- komplette Sanierung und Modernisierung
 - moderne fertigungs- und automatisierungs-technische Anlagen (zertifiziertes Innovationszentrum für Fertigungstechnik und Prozessautomation)
 - neue Rechnerräume
 - Interaktive Whiteboards





ALLGEMEINE DATEN

- komplette Sanierung und Modernisierung
 - moderne fertigungs- und automatisierungs-technische Anlagen (zertifiziertes Innovationszentrum für Fertigungstechnik und Prozessautomation)
 - neue Rechnerräume
 - Interaktive Whiteboards
 - digitale Stundenpläne und Aushänge





Heute



Stundenplan



Klassen

Klasse: Abteilung: Woche vom:

	Mo. 21.11.	Di. 22.11.	Mi. 23.11.	
07:40	G16M SP MATTH 5001, 5002	G16M IV KAS 3308, 3309	G16M T KAS 3308, 3309	G16M MA
09:30		G16M T KAS 3309, 3304	G16M DE KAS 3308	G16M BUY
11:20	G16M EN DÜWEL 3306	G16M PT KAS 3304	G16M PH KAS 3305	G16M DE
13:10		G16M RE LABUH 3305		G16M EN
15:00				
16:50				



UntisMobile



ALLGEMEINE DATEN

- Bücherei im Haus





ALLGEMEINE DATEN

- Bücherei im Haus (Benutzerausweis inkl.)
- neue Cafeteria





ALLGEMEINE DATEN

- Bücherei im Haus (Benutzerausweis inkl.)
- neue Cafeteria
- gute Verkehrsanbindung
- viele PKW-Stellplätze



ABLAUF

- **ÜBER DIE BBS**
- **SCHULFORMEN**
- **SCHULLEBEN**
- **ANMELDUNG**

- **ZUSATZINFORMATIONEN**



ABLAUF

- Über die BBS
- **SCHULFORMEN**
- **SCHULLEBEN**
- **ANMELDUNG**

- **ZUSATZINFORMATIONEN**

SCHON FRAGEN BIS HIERHER ???

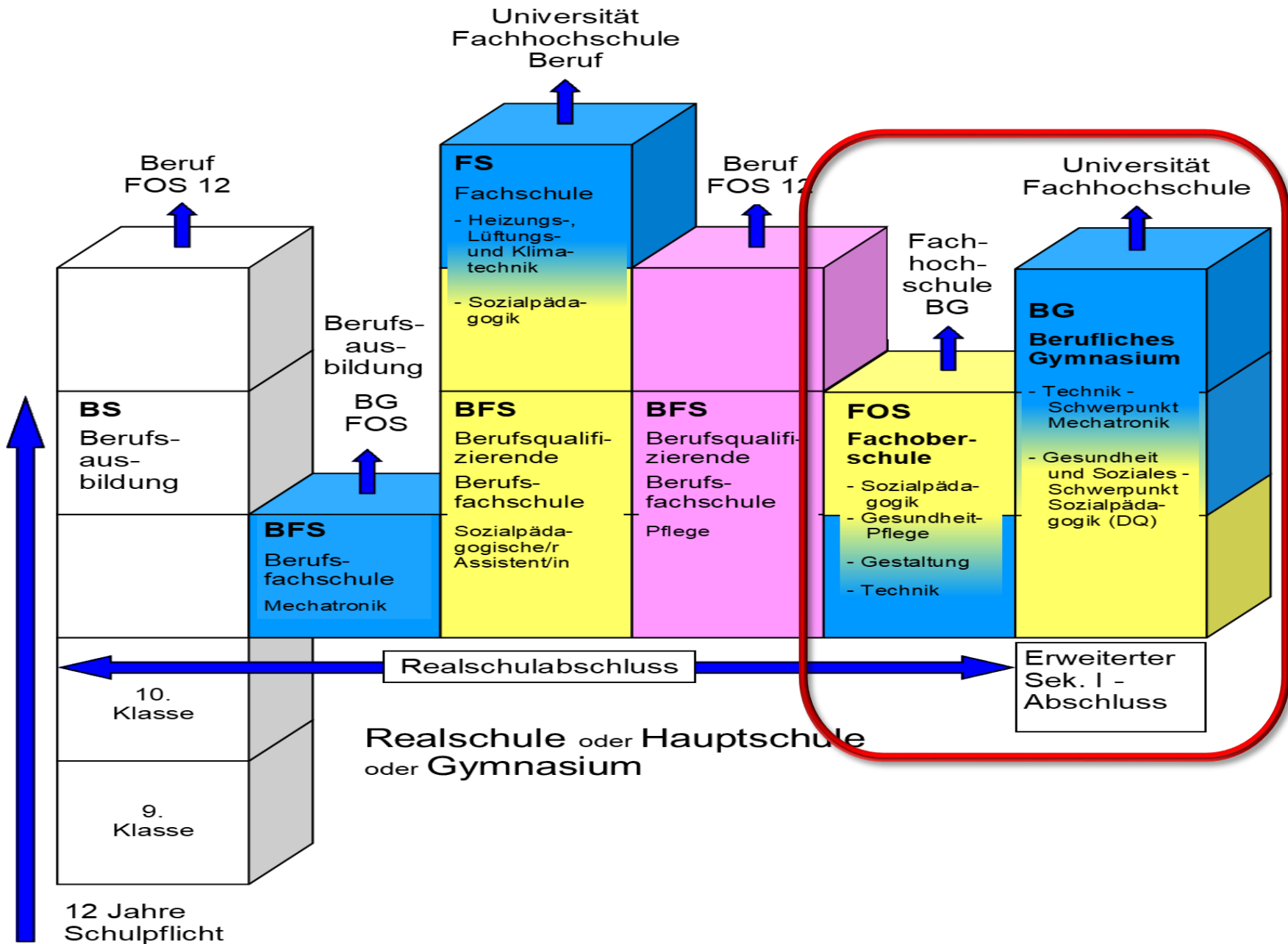




BBS FREDENBERG

QUALIFIZIEREN UND INTEGRIEREN

SCHULFORMEN



BG

Erweiterter Sek. I

Klasse 11

Klasse 12

Klasse 13

Abitur

- Allgemeine Hochschulreife
- Höchster dt. Schulabschluss

Studium
an UNIVERSITÄTEN und
FACHHOCHSCHULEN

FOS

Realschulabschluss

Klasse 11

Praktikum

Klasse 12

Fachhochschulreife

Studium
an FACHHOCHSCHULEN

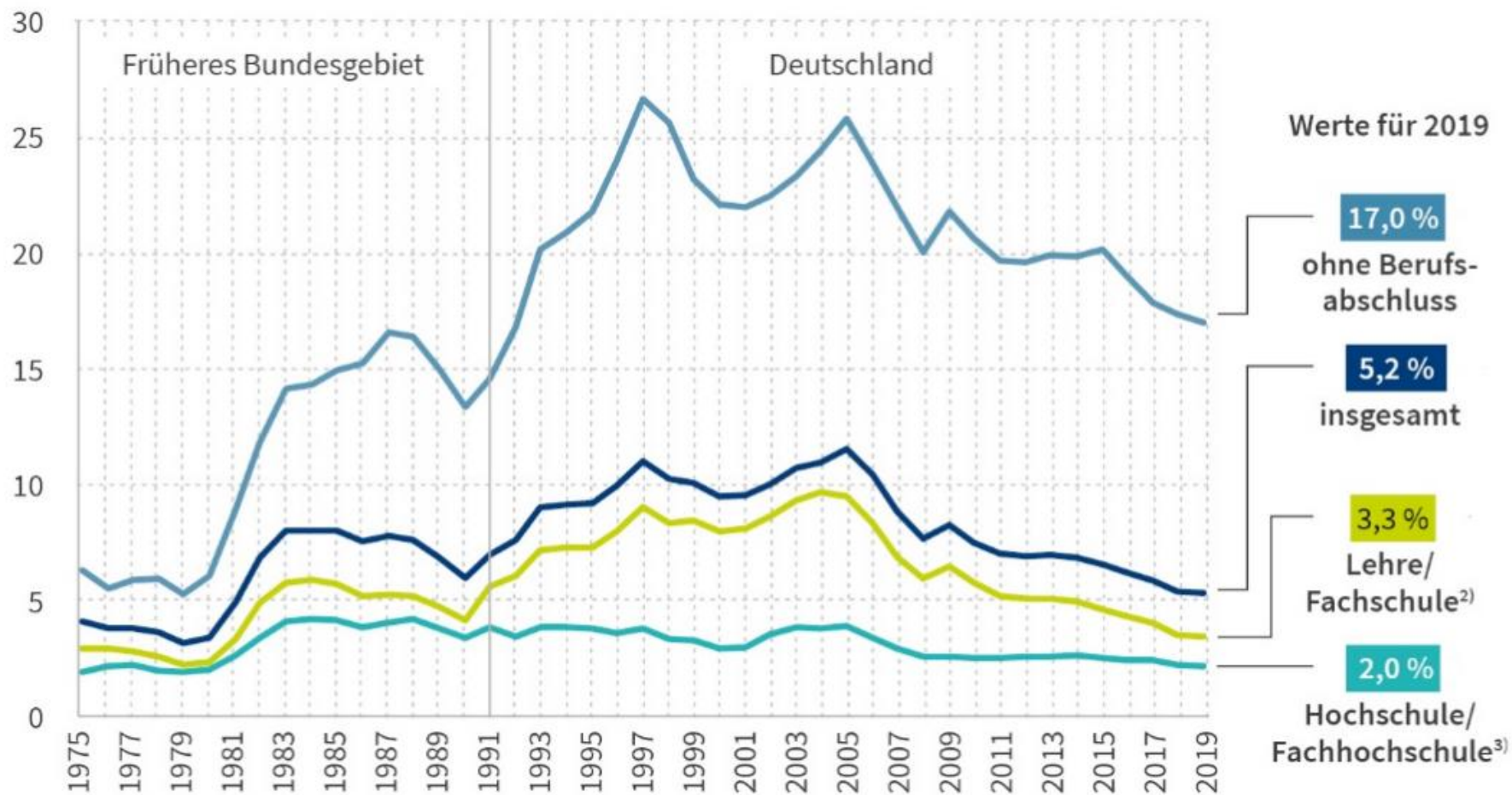


WARUM DER GANZE STRESS?

- Berufliche und finanzielle Sicherheit für die Zukunft

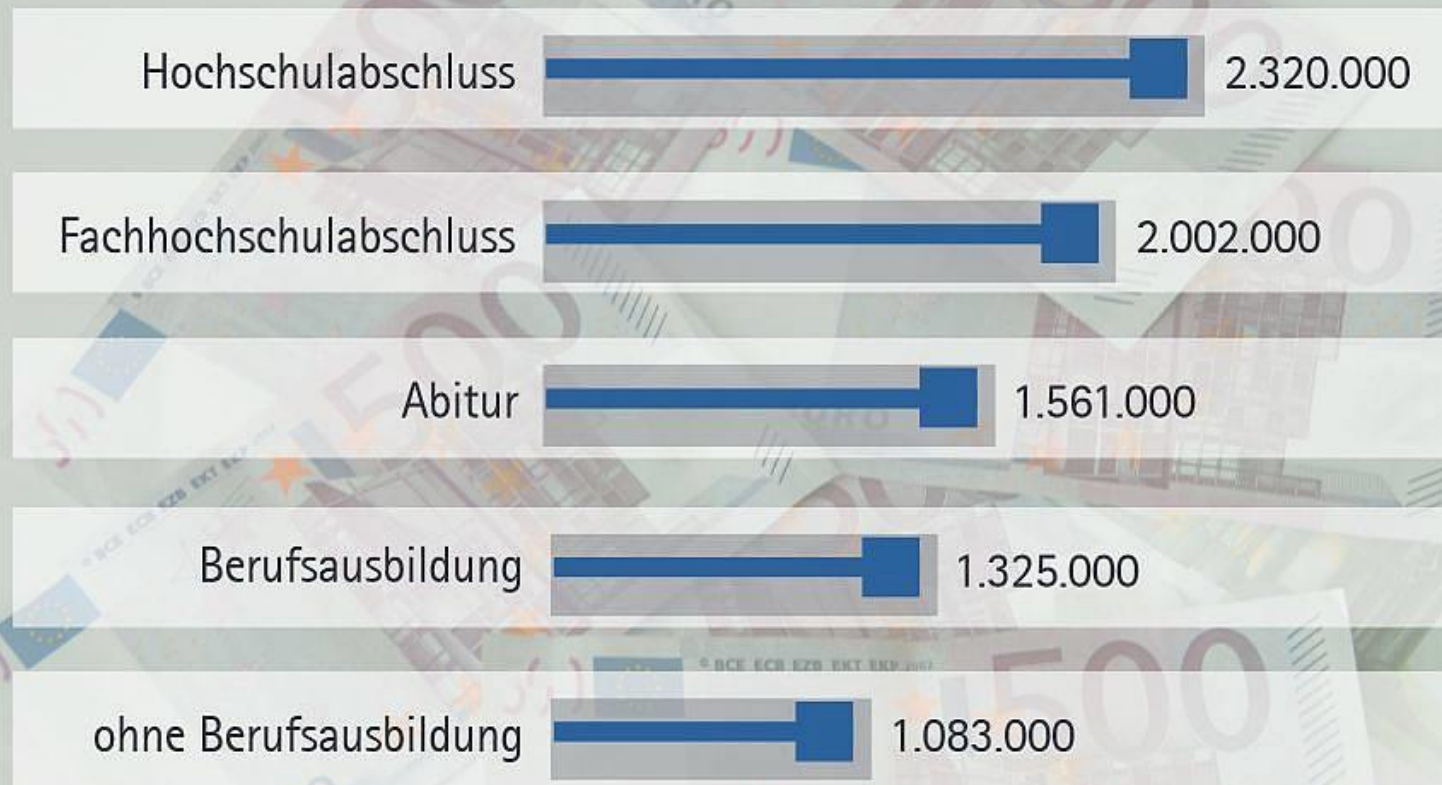


Abbildung: Qualifikationsspezifische Arbeitslosenquoten in Deutschland, 1975 bis 2019
in Prozent



Quelle: Institut für Arbeitsmarkt- und Berufsforschung 3.9.2020

Durchschnittliche Lebensverdienste nach höchstem Bildungsabschluss in Euro



Quelle: IAB-Berechnungen auf Basis der Stichprobe der Integrierten Arbeitsmarktbiografien (SIAB). © IAB



BBS FREDENBERG

QUALIFIZIEREN UND INTEGRIEREN

SCHULFORMEN – BERUFLICHES GYMNASIUM

Berufliches Gymnasium

Gesundheit
und Soziales

Technik

Sozialpädagogik

Mechatronik





Sozialpädagogik



UNTERRICHTSINHALTE

Einführungsphase - Klasse 11

Lerngebiet 1	Bildung und Erziehung im Kindesalter beurteilen
Lerngebiet 2	Entwicklungsprozesse von Kindern begleiten

Qualifikationsphase - Klasse 12

Lerngebiet 3	Entwicklungs- und Sozialisationsprozesse von Jugendlichen und jungen Erwachsenen verstehen
Lerngebiet 4	Persönlichkeit und psychische Gesundheit analysieren
Lerngebiet 5	Erziehung und Bildung im Jugendalter und jungen Erwachsenenalter professionell gestalten

Qualifikationsphase - Klasse 13

Lerngebiet 6	Diversität und individuelle Lebenslagen reflektieren
Lerngebiet 7	Berufliche Identität weiterentwickeln

UNTERRICHTSINHALTE



DOPPELTQUALIFIZIERUNG



Abitur

- Allgemeine Hochschulreife
- Höchster dt. Schulabschluss

Berufsabschluss
Staatlich geprüfter
Sozialpädagogischer
Assistent (m/w)

Studium
an Universitäten und Hochschulen

- Weiterbildung an FSP
- Berufsausübung



DOPPELTQUALIFIZIERUNG

- 160 Stunden betreutes Betriebspraktikum in Kindertageseinrichtung (Altersstufe 0 – 10) während der Schulzeit
- 140 Stunden einschlägige Praxis (auch nach der Schulzeit möglich)
- erhöhter Praxisanteil in der Schule
- Staatlich geprüfte/r Sozialpädagogische Assistentin/Assistent
- durch separate Urkunde ausgewiesen



Berufliches Gymnasium

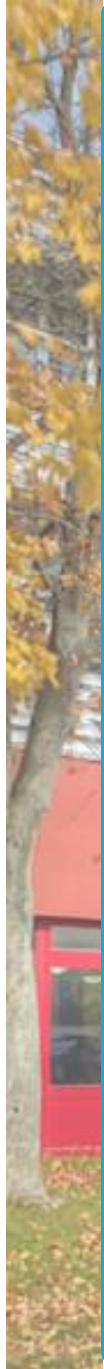
Gesundheit
und Soziales

Technik

Sozialpädagogik

Mechatronik





Mechatronik



WAS IST DAS?

- übergreifendes Gebiet der Ingenieurwissenschaften

Maschinenbau
Metalltechnik
Mechanik

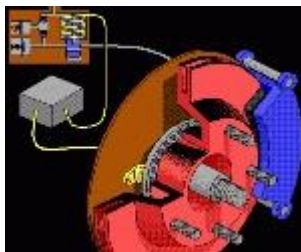
Elektrotechnik
Elektronik

Informatik



WAS IST DAS?

- neues, übergreifendes Gebiet der Ingenieurwissenschaften



UNTERRICHTSINHALTE

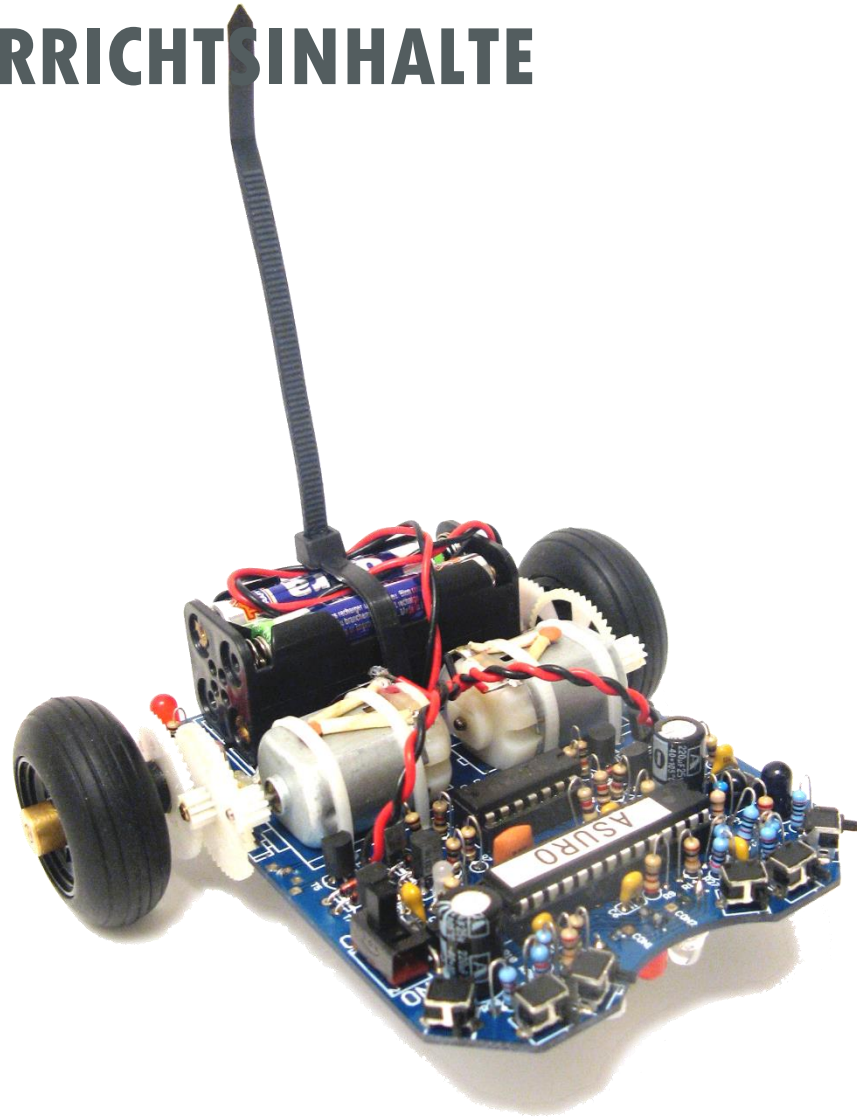
The technical drawing shows a stepped shaft with the following dimensions and features:

- Top view: Total length 66,5; diameter of the largest section 49; diameter of the second section 43,5; diameter of the third section 29; diameter of the fourth section 18; diameter of the fifth section 9.
- Side view: Total length 66,5; diameter of the largest section 49; diameter of the second section 43,5; diameter of the third section 29; diameter of the fourth section 18; diameter of the fifth section 9.
- End view: Diameter of the largest section 49; diameter of the second section 43,5; diameter of the third section 29; diameter of the fourth section 18; diameter of the fifth section 9.
- Angles: 45° and 43° are indicated on the side view.
- Table: A table with columns for 'Zust.', 'Änderung', 'Datum', and 'Name'. It also contains a table with columns for 'zul. Abw. r. Maße ohne Toleranzang.', 'nach DIN ISO 2768 mittel', 'Datum', 'Name', 'Benennung', 'Zeichnungs-Nr.', and 'Bl. Anz.'. The table contains the following data:

BBS Fredenberg BG Technik		zul. Abw. r. Maße ohne Toleranzang. nach DIN ISO 2768 mittel		Maßstab		1:1	
				Halbzeug/Werkstoff Holz			
		Datum	Name	Benennung			
		Bearb. 01.05.2010	Kasper	Lösung Test			
		Gepl.					
		Norm					
				Zeichnungs-Nr. 1			
				Bl. Anz.			
				Bl.Nr.			
Zust.	Änderung	Datum	Name				



UNTERRICHTSINHALTE



UNTERRICHTSINHALTE

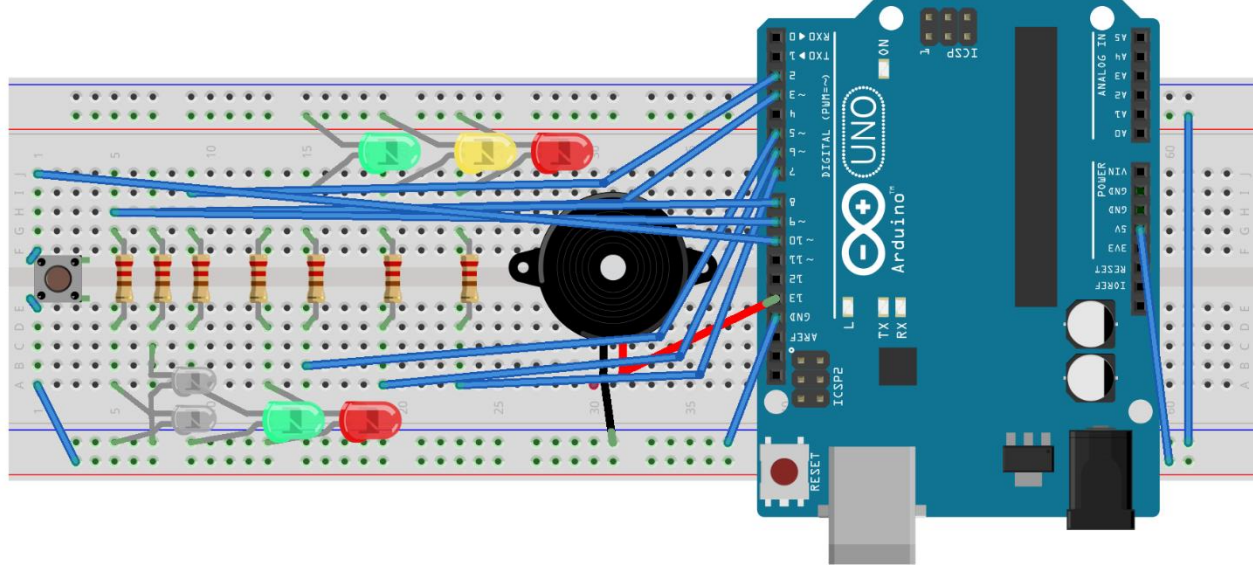


UNTERRICHTSINHALTE

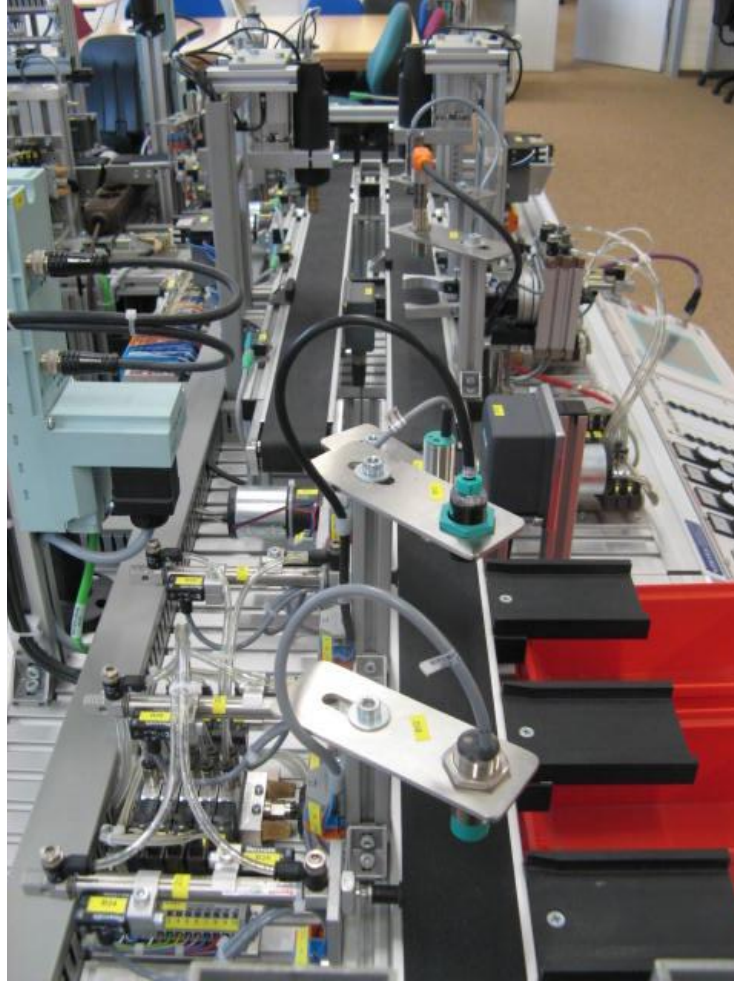


UNTERRICHTSINHALTE

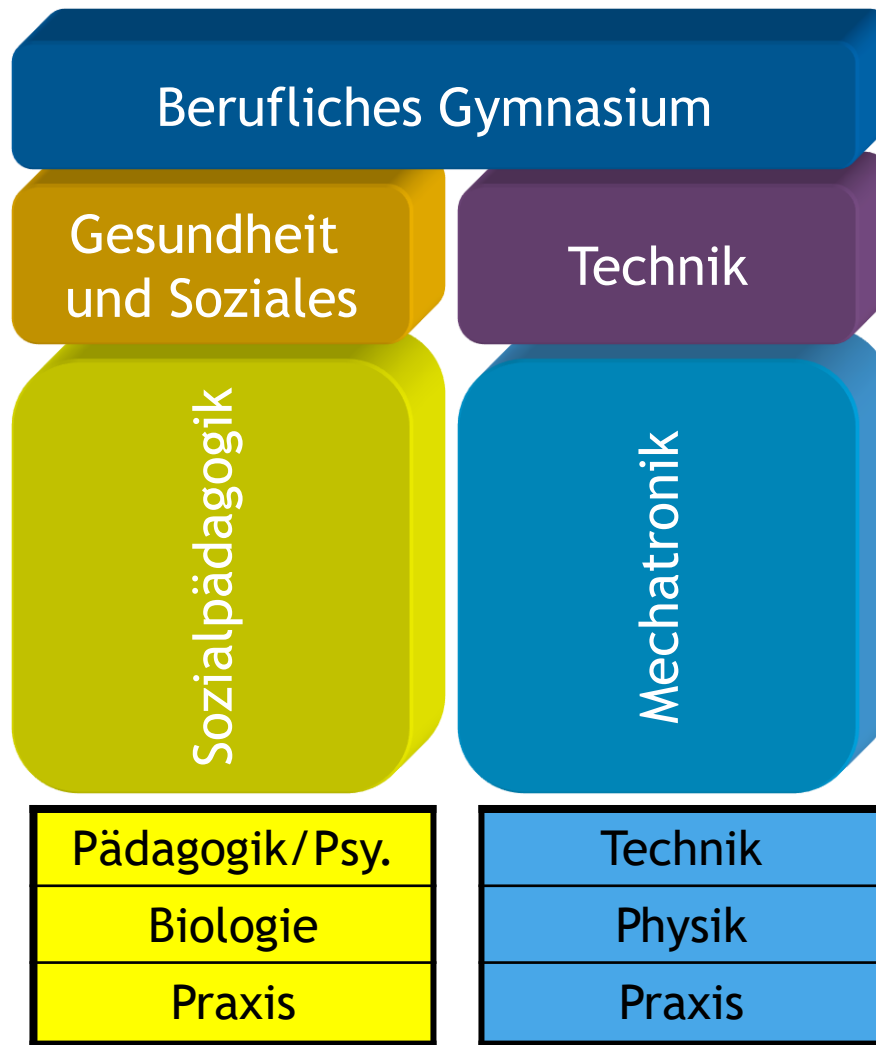
fritzing



UNTERRICHTSINHALTE



FÄCHER



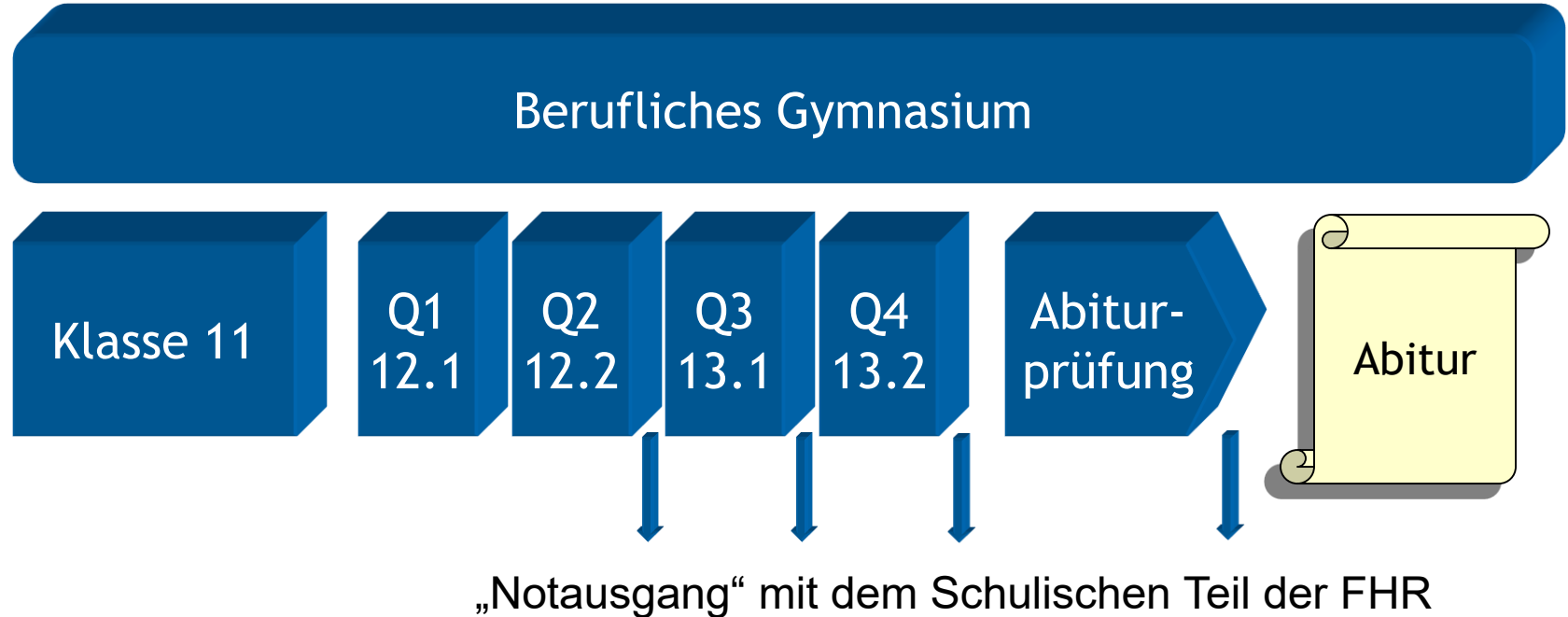
Berufliche Informatik	Deutsch	Betriebs- u. Volkswirtschaft
Mathematik	Englisch	Geschichte
Sport	Spanisch	Religion

FREMDSPRACHENREGELUNG IM BG

- Wer bereits eine 2. Fremdsprache (Französisch, Latein) über mind. 4 Jahre bis zur 10. Klasse gelernt hat, muss **Spanisch** nicht mehr betreiben.
- Wer das noch nicht erledigt hat, muss in Kl. 11 – 13 **Spanisch** betreiben.
- **Englisch** ist nur noch in Kl. 11 verpflichtend.
- Eine Fremdsprache muss aber bis zum Abitur betrieben werden.
- **Englisch** bzw. **Spanisch** können mündliches Prüfungsfach sein.



GLIEDERUNG IM BG



- 4 schriftliche Abiturprüfungen (landesweites Zentralabitur)
- 1 mündliche Abiturprüfung





BBS FREDENBERG

QUALIFIZIEREN UND INTEGRIEREN

SCHULFORMEN – FACHOBERSCHULE



Fachoberschule

Gesundheit und Soziales

Gesundheit-
Pflege

Sozialpädagogik

Technik

Gestaltung

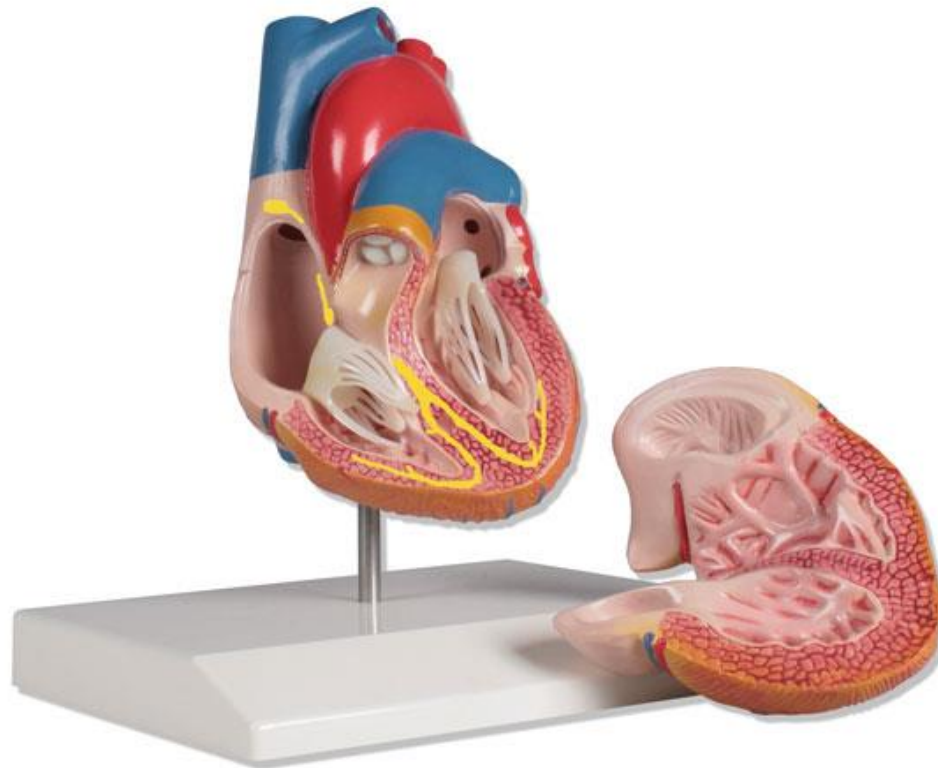


UNTERRICHTSINHALTE

- die Komplexität des menschlichen Organismus darstellen



UNTERRICHTSINHALTE



UNTERRICHTSINHALTE

- die Komplexität des menschlichen Organismus darstellen
- Strukturen des Gesundheits- und Pflegewesens
- Gesundheitsfördernde Maßnahmen
- ...





Fachoberschule

Gesundheit und Soziales

Gesundheit-
Pflege

Sozialpädagogik

Technik

Gestaltung



UNTERRICHTSINHALTE (ÄHNLICH BG)

Sozialpädagogik





Fachoberschule

Gesundheit und Soziales

Gesundheit-
Pflege

Sozialpädagogik

Technik

Gestaltung



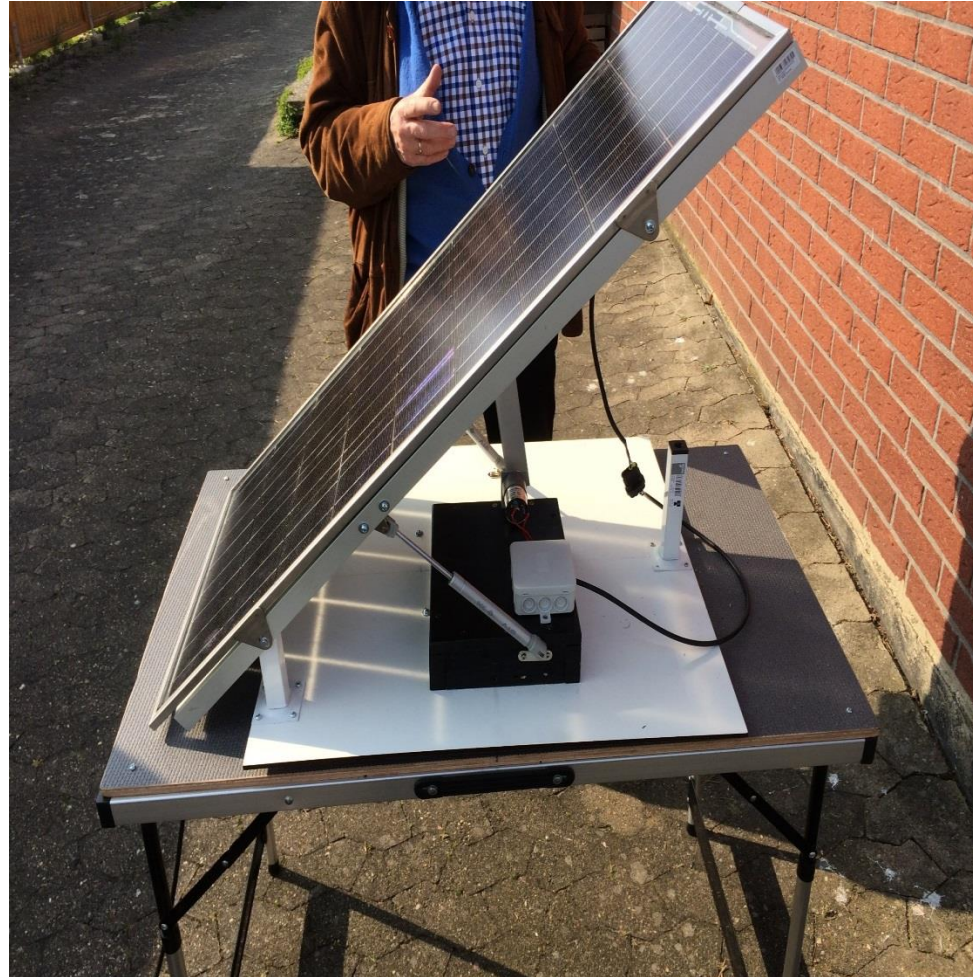
UNTERRICHTSINHALTE (ÄHNLICH BG)

BEISPIELE FÜR PROJEKTE:



UNTERRICHTSINHALTE (ÄHNLICH BG)

BEISPIELE FÜR PROJEKTE:





Fachoberschule

Gesundheit und Soziales

Gesundheit-
Pflege

Sozialpädagogik

Technik

Gestaltung



UNTERRICHTSINHALTE

BEISPIELE FÜR PROJEKTE (INNENARCHITEKTUR):

Gestaltung



UNTERRICHTSINHALTE

BEISPIELE FÜR PROJEKTE (INNENARCHITEKTUR):



FÄCHER IN DER FACHOBERSCHULE

Fachoberschule
Technik

Fachoberschule
Gesundheit u . Soziales

Fachoberschule
Gestaltung

Technik

Sozialpädagogik
oder
Gesundheit-Pflege

Gestaltung

Deutsch

Politik

Religion

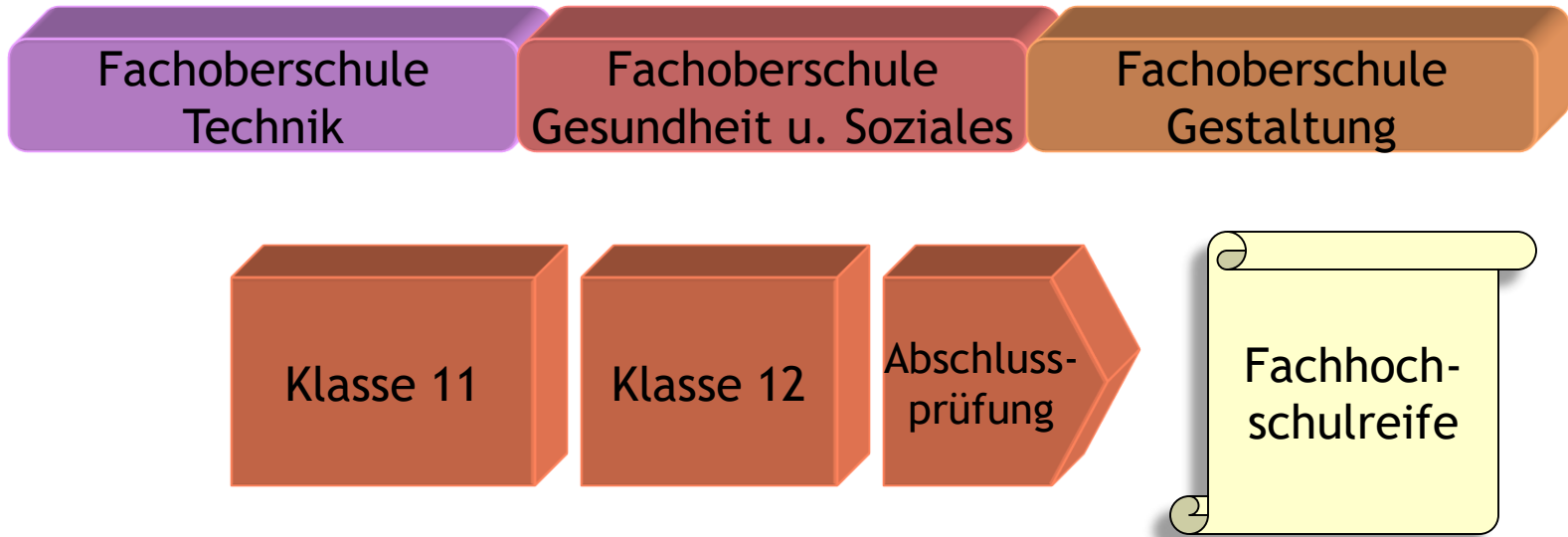
Englisch

Naturwissenschaft

Sport

Mathematik

GLIEDERUNG DER FACHOBERSCHULE



Klasse 11: wöchentlich 3 Tage Praktikum im Betrieb und 2 Tage Unterricht

Klasse 12: wöchentlich 5 Tage Unterricht

Abschlussprüfung: Deutsch, Englisch, Mathematik, Berufsbezogener Lernbereich

ABLAUF

- Über die BBS
- **SCHULFORMEN (BG UND FOS)**
- **SCHULLEBEN**
- **ANMELDUNG**

- **ZUSATZINFORMATIONEN**



ABLAUF

- Über die BBS
- Schulformen (BG und FOS)
- **SCHULLEBEN**
- **ANMELDUNG**

- **ZUSATZINFORMATIONEN**





BBS FREDENBERG

QUALIFIZIEREN UND INTEGRIEREN

SCHULLEBEN

VIelfalt AN DEN BBS FREDENBERG

- Sporttag





VIelfalt AN DEN BBS FREDENBERG

- Sporttag
- Verkehrssicherheitswoche





VIelfalt AN DEN BBS FREDENBERG

- Sporttag
- Verkehrssicherheitswoche
- Drachenbootrennen





VIelfalt AN DEN BBS FREDENBERG

- Sporttag
- Verkehrssicherheitswoche
- Drachenbootrennen
- Gesundheitstag
- Blutspendeaktion
- Schulband





VIelfalt AN DER BBS FREDENBERG

- Sporttag
- Verkehrssicherheitswoche
- Drachenbootrennen
- Gesundheitstag
- Blutspendeaktion
- Schulband
- Betriebsbesichtigungen
- Berufsberatung im Haus



VIelfalt AN DER BBS FREDENBERG

- Sporttag
- Verkehrssicherheitswoche
- Drachenbootrennen
- Gesundheitstag
- Blutspendeaktion
- Schulband
- Betriebsbesichtigungen
- Berufsberatung im Haus
- Kennenlernen im Seilgarten

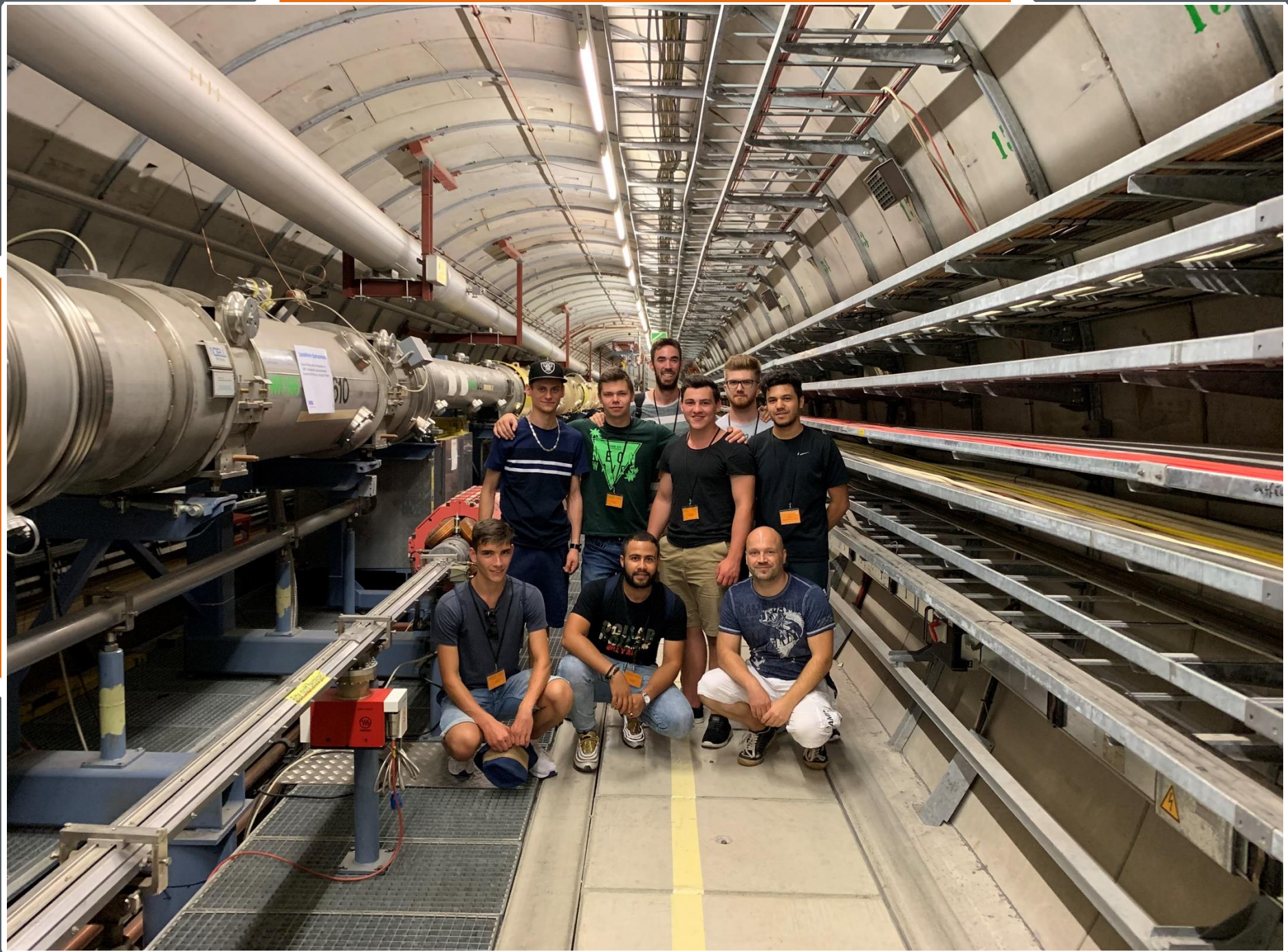




VIelfalt AN DER BBS FREDENBERG

- Kurs- und Klassenfahrten (im BG)
 - DESY





VIelfalt AN DER BBS FREDENBERG

- Kurs- und Klassenfahrten (im BG)
 - DESY
 - PHAENO

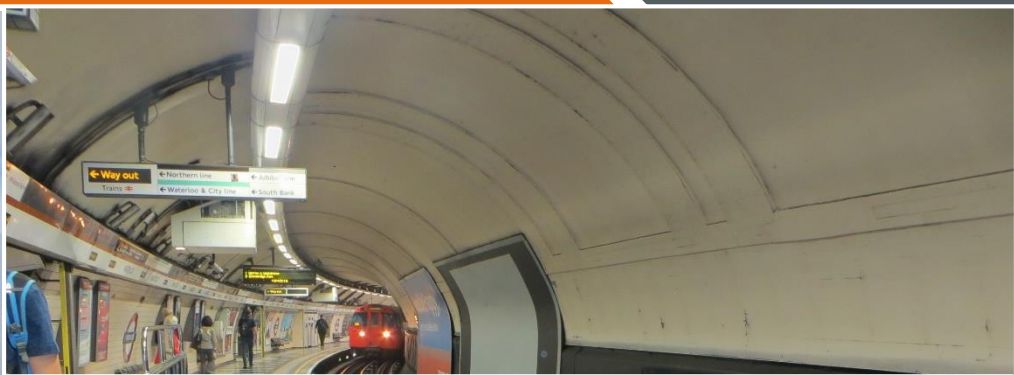




VIelfalt AN DER BBS FREDENBERG

- Kurs- und Klassenfahrten (im BG)
 - DESY
 - PHAENO
 - Sprachreisen





VIelfalt AN DER BBS FREDENBERG

- Kurs- und Klassenfahrten (im BG)
 - DESY
 - PHAENO
 - Sprachreisen
 - Skikurs





VIelfalt AN DER BBS FREDENBERG

- Kurs- und Klassenfahrten (im BG)
 - DESY
 - PHAENO
 - Sprachreisen
 - Skikurs
 - ...



ABLAUF

- Über die BBS
- Schulformen (BG und FOS)
- **SCHULLEBEN**
- **ANMELDUNG**

- **ZUSATZINFORMATIONEN**



ABLAUF

- Über die BBS
- Schulformen (BG und FOS)
- Schulleben
- **ANMELDUNG**
- **ZUSATZINFORMATIONEN**





BBS FREDENBERG

QUALIFIZIEREN UND INTEGRIEREN

WAS MUSS ICH TUN?

NICHT VIEL

- Weitere Informationen anfordern (bei Bedarf)
 - Flyer, Internet
 - Homepage (www.bbs-fredenbergl.de)
 - Instagram ([deine.bbs.fredenbergl](https://www.instagram.com/deine.bbs.fredenbergl))
 - Persönliche Beratung
- Anmelden bis zum 20.02.2024
 - letztes Zeugnis
 - Lebenslauf
 - Anmeldebogen



INFORMATIONSSABEND

- Informationen über die Fachoberschulen und die Beruflichen Gymnasien
 - 06.02.2024
 - 18:00 Uhr
 - Hans-Böckler-Ring 18-20
 - Großer Konferenzraum (2.032)



KONTAKT

- www.bbs-fredenberq.de
- verwaltung@bbs-fredenberq.de
- (Tel.: 05341 839-7301)

- martin.witschital@bbs-fredenberq.eu (FOS+BG –
Tel.: 05341 839-7307)
- benjamin.kasper@bbs-fredenberq.eu
(BG – Tel.: 05341 839-7474)

- anmeldung@bbs-fredenberq.eu



Ende





BBS FREDENBERG

QUALIFIZIEREN UND INTEGRIEREN

ZUSATZINFORMATIONEN

UNTERRICHTSZEITEN

07:40 - 09:10	1. Block
09:10 - 09:30	- - - 1. Pause - - -
09:30 - 11:00	2. Block
11:00 - 11:20	- - - 2. Pause - - -
11:20 - 12:50	3. Block
12:50 - 13:10	- - - 3. Pause - - -
13:10 - 14:40	4. Block

Stundenpläne im Internet und auf dem Handy!



KOSTEN, LEHRBÜCHER, FAHRKARTEN

- 80 (FOS) – 200 € (BG) für Bücher,
20 (FOS) – 100 € (BG) Taschenrechner
(Lernmittelliste BG Mitte Juni)
- 20 - 40 € jährlich für Kopien, Software,
Internetnutzung und Bibliotheksausweis
- Evtl. Kosten f. Klassenfahrt / Studienfahrt
- Ab Kl. 11 nur noch ermäßigte Fahrkarten



DAS PUNKTESYSTEM IM BG

15
14 1
13

12
11 2
10

09
08 3
07

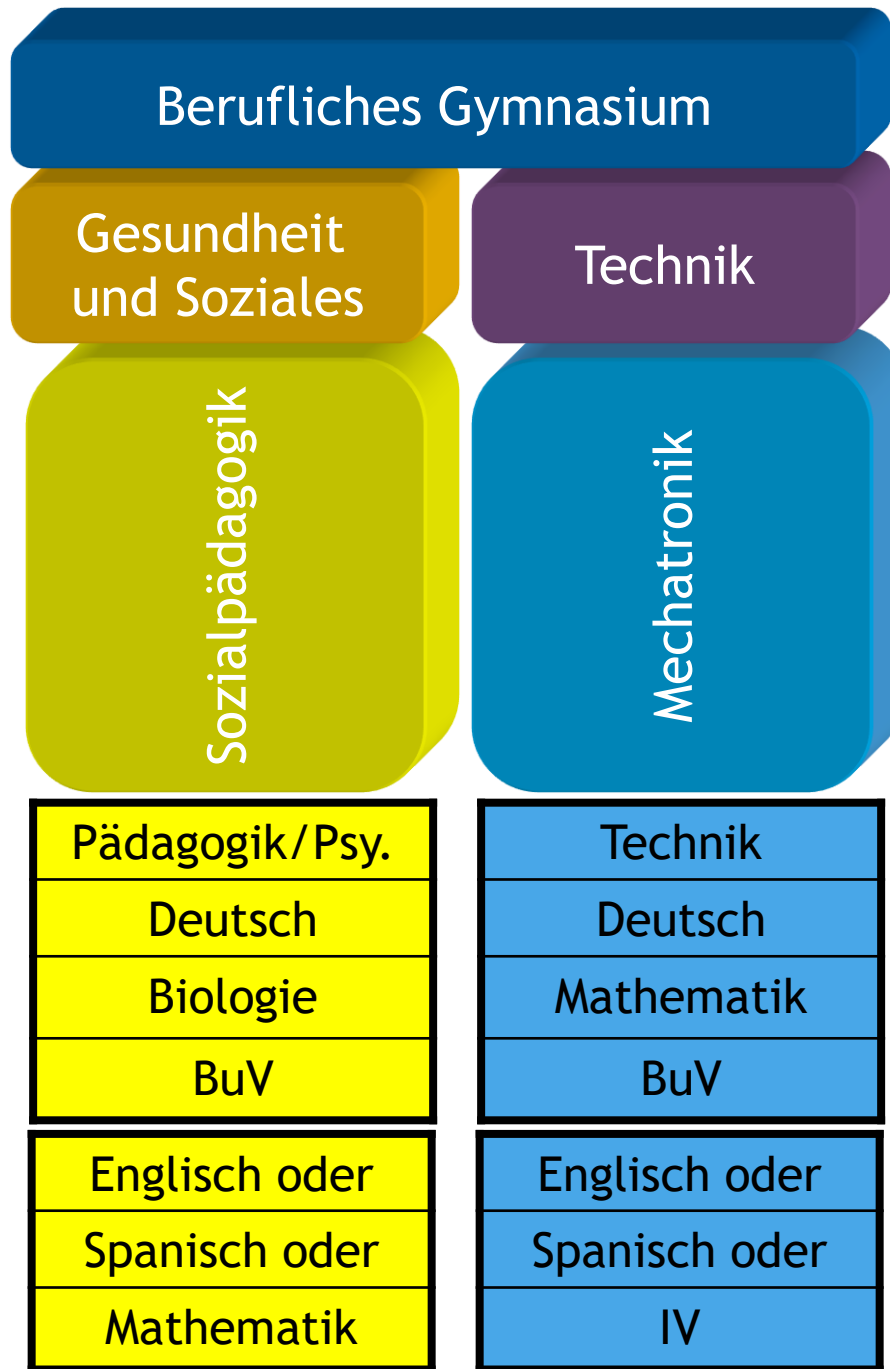
06
05 4
04

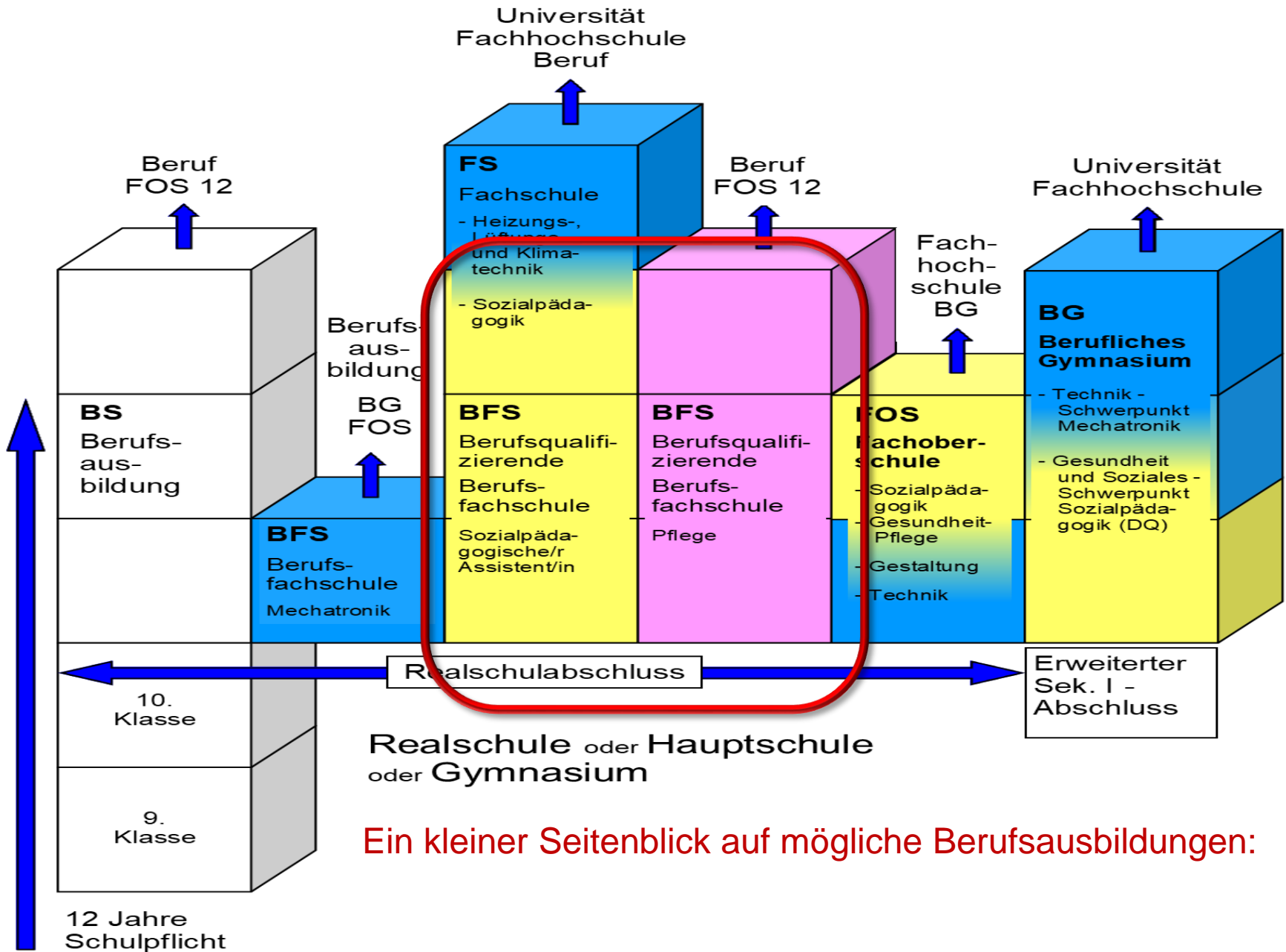
03
02 5
01

00 6



PRÜFUNGS- FÄCHER





Ein kleiner Seitenblick auf mögliche Berufsausbildungen:

BERUFSQUALIFIZIERENDE BERUFSFACHSCHULEN

- BFS Pflege (generalistisch)
 - Ausbildung zur **Pflegefachfrau** o. **Pflegefachmann**
 - befähigt zur pflegerischen Tätigkeit in **allen** Altersgruppen und **allen** Versorgungsbereichen
 - 3 Jahre
 - Voraussetzung: Sek.1 -Hauptschulabschluss
 - Ausbildung wird vergütet und EU-weit anerkannt



BERUFSQUALIFIZIERENDE BERUFSFACHSCHULEN

- BFS Sozialpädagogische/r Assistent/in
 - Voraussetzung für eine Ausbildung zum/zur Erzieher/in
 - direkter Arbeitseinstieg als Zweitkraft in Kindertagesstätten
 - 2 Jahre
 - Voraussetzung: Sek.1 -Realschulabschluss



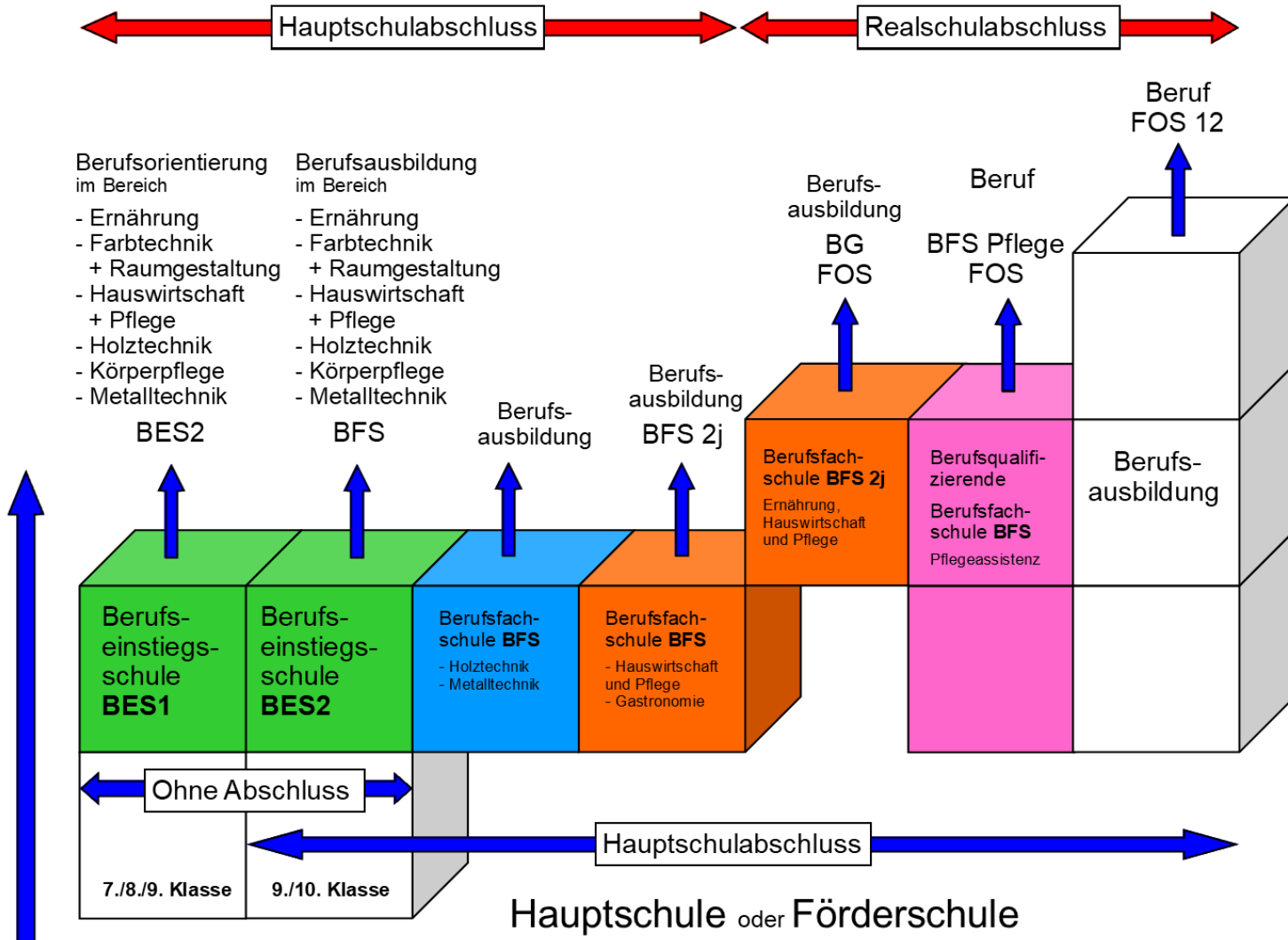
BERUFSQUALIFIZIERENDE BERUFSFACHSCHULEN

- BFS Pflegeassistent/in
 - Fachkraft für Pflegeassistenz in Pflegeeinrichtungen
 - 2 Jahre
 - Voraussetzung: Hauptschulabschluss
 - Einstieg in das 2. Jahr der Ausbildung zur Pflegefachfrau / zum Pflegefachmann möglich



Schulformen an den Berufsbildenden Schulen Fredenberg

für Schüler/Schülerinnen **ohne Abschluss** oder **mit Hauptschulabschluss**



- | | |
|--|--|
| Berufsorientierung
im Bereich | Berufsausbildung
im Bereich |
| - Ernährung
- Farbtechnik
+ Raumgestaltung
- Hauswirtschaft
+ Pflege
- Holztechnik
- Körperpflege
- Metalltechnik | - Ernährung
- Farbtechnik
+ Raumgestaltung
- Hauswirtschaft
+ Pflege
- Holztechnik
- Körperpflege
- Metalltechnik |

↑

12 Jahre Schulpflicht, davon mindestens 9 Jahre im Primar- und Sekundarbereich I